



GUIA EDUCATIVA DEL MUNICIPI

2026 - 2027





$x - y$

ÍNDEX

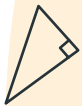


$f(x)$

Escola Bressol El Petit Trenet	4
Escola Bressol Els Terrossets	5
Escola Bressol El Rasplet	6
Escola Bressol El Petit Príncep	7
Escola Santa Creu de Calafell	8
Escola Castell de Calafell	9
Escola Vilamar	10
Escola Mossèn Jacint Verdaguer	11
Escola La Ginesta	12
INS La Talaia	13
INS Camí de Mar	14
Cal Bolavà	15



(a, b)



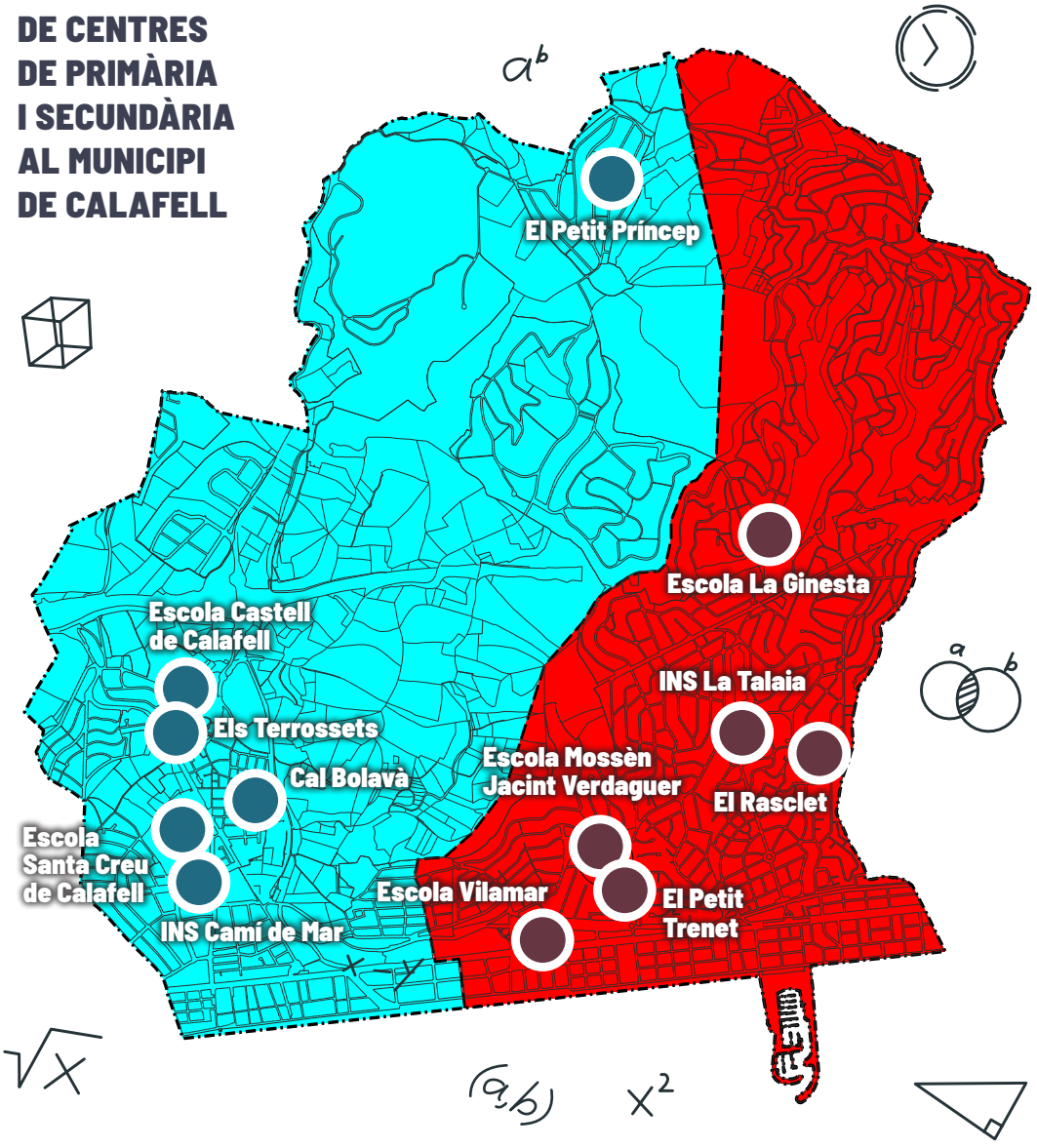
x^2



a^b



PLANIFICACIÓ ESCOLAR DE CENTRES DE PRIMÀRIA I SECUNDÀRIA AL MUNICIPI DE CALAFELL



CANVI DESTACAT

L'Escola Vilamar quedarà adscrita a l'INS La Talaia.

Aquest canvi s'aplicarà a les famílies d'13 que iniciïn el curs a partir del curs 2026-2027.

TALL DE ZONA ENTRE CALAFELL I SEGUR

Avd. Lleida: números senars entrarien a la zona de Calafell i números parells a la zona de Segur de Calafell.

C. Salvador Espriu: números senars entrarien a la zona de Calafell i números parells a la zona de Segur de Calafell.

ESCOLA BRESSOL EL PETIT TRENET



PROJECTES DE CENTRE

Amb un enfocament que afavoreix l'autonomia dels infants, l'Escola Bressol Terrossets acompanya els infants en els seus primers aprenentatges en un entorn proper i familiar. Situada al cor del poble de Calafell, a prop del

castell, ofereix un espai on l'infant és el centre. La vida quotidiana i el joc guien l'aprenentatge, mentre els espais promouen benestar i creixement integral, amb la participació activa de les famílies.

"Cuidar, observar, acompanyar: així floreix l'infant."

C/ Terral de Dalt, 1-9
Segur de Calafell
Tel. 977 699 195
ebmelpetitrenet@cemssa.cat

Horari d'entrada: de 9 a 9.30 h i
de 15 a 15.15 h

Horari de sortida: d'11.45 a 12 h,
de 12.45 a 13 h, de 15 a 15.15 h i de
16.30 a 17 h

Servei d'acollida: de 7.30 a 9 h
Mínim 5 infants

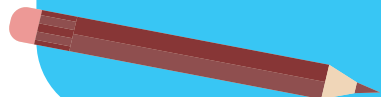
Horari de direcció: de dilluns a
divendres de 15 a 16.30 h

Directora: Saida Martín Palos
Capacitat: 74 infants

1 aula d'10 (mínim 4 mesos)
amb capacitat de 8 infants

2 aules d'11 amb 13 infants per aula

2 aules d'12
amb 20 infants per aula



ESCOLA BRESSOL ELS TERROSSETS



PROJECTES DE CENTRE

Amb un enfocament que afavoreix l'autonomia dels infants, l'Escola Bressol Terrossets acompanya els infants en els seus primers aprenentatges en un entorn proper i familiar. Situada al cor del poble de Calafell,

a prop del castell, ofereix un espai on l'infant és el centre. La vida quotidiana i el joc guien l'aprenentatge, mentre els espais promouen benestar i creixement integral, amb la participació activa de les famílies

"L'infant aprèn millor quan és lliure dins d'un entorn preparat."

C/ Cosme Mainé, 1

43820 Calafell

Tel. 977 699 198

ebmelsterossets@cemssa.cat

Horari d'entrada: de 9 a 9.30 h i de 15 a 15.15 h

Horari de sortida: d'11.45 a 12 h, de 12.45 a 13 h, de 15 a 15.15 h i de 16.30 a 17 h

Servei d'acollida: de 7.30 a 9 h
Minim 5 infants

Horari de direcció: de dilluns a divendres de 15 a 16.30 h

Directora: Pilar Carbó Taulé

Capacitat: 74 infants

1 aula d'10 (mínim 4 mesos) amb capacitat de 8 infants

2 aules d'11 amb 13 infants per aula

2 aules d'12

amb 20 infants per aula



ESCOLA BRESSOL EL RASCLET



PROJECTES DE CENTRE

Promovent el respecte i la confiança en el ritme de cada infant, l'Escola Bressol Rascllet acompanya els infants en el seu dia a dia oferint un entorn obert i estimulant. Situada al centre del poble de Segur de Calafell, posa l'infant al centre de les experiències, amb la vida quotidiana com a

eix vertebrador i el joc com a motor d'aprenentatge. Els espais i l'organització afavoreixen benestar, autonomia i desenvolupament integral, amb la participació i col·laboració de les famílies.

"Educar és oferir eines, confiar i deixar créixer qui ja és."

C/ Repòs, 44-46

Segur de Calafell

Tel. 977 16 36 19

ebmelrascllet@cemssa.cat

Horari d'entrada: de 9 a 9.30 h i
de 15 a 15.15 h

Horari de sortida: d'11.45 a 12 h,
de 12.45 a 13 h, de 15 a 15.15 h i de
16.30 a 17 h

Servei d'acollida: de 7.30 a 9 h
Mínim 5 infants

Horari de secretaria: de dilluns a
divendres de 15 a 16.30 h

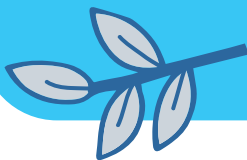
Directora: Angie Dissarz

Capacitat: 74 infants

1 aula d'10 (mínim 4 mesos) amb
capacitat de 8 infants

2 aules d'11 amb 13 infants per aula

2 aules d'12
amb 20 infants per aula



ESCOLA BRESSOL EL PETIT PRÍncep



PROJECTES DE CENTRE

Fomentant la curiositat i la creativitat dels infants, l'Escola Bressol Petit Príncep acompanya els infants en un entorn natural i acollidor. Situada a la urbanització Calafell Parc, ofereix un espai familiar on l'infant és protagonista del dia

a dia. El joc és el motor de l'aprenentatge, i els espais i l'organització afavoreixen desenvolupament global i autonomia, amb les famílies implicades en tot moment.

"On el joc i la vida quotidiana creen aprenentatge."

Av. Central, 29

43820 Calafell Parc

Tel. 977 692 970

ebmelpetitprincep@cemssa.cat

Horari d'entrada: de 9 a 9.30 h i de 15 a 15.15 h

Horari de sortida: d'11.45 a 12 h, de 12.45 a 13 h, de 15 a 15.15 h i de 16.30 a 17 h

Servei d'acollida: de 8:30 a 9 h
Mínim 5 infants

Horari de secretaria: de dilluns a divendres de 15 a 16.30 h

Directora: Patrícia Obalat Colubi

Capacitat: 61 infants

1 aula d'10 (mínim 4 mesos) amb capacitat de 8 infants

1 aula d'11 amb 13 infants per aula

2 aules d'12
amb 20 infants per aula



ESCOLA SANTA CREU DE CALAFELL



PROJECTES DE CENTRE

- **Aposta per les noves tecnologies:** pissarres digitals, portàtils, tauletes, tallers de robòtica.
- **Impuls del gust i plaer per la lectura:** Projecte de biblioteca, padrins lectors, tipologies textuais, bibliopati, contacontes, maletes viatgeres, visita d'autors a les aules, hàbit lector.
- **Educació emocional:** Tallers d'autoconeixement i convivència, mediació escolar, tutories individualitzades, xerrades.
- **Metodologies competencials:** ambients, projectes globalitzats, capses d'aprenentatge, matemàtica manipulativa, maletes viatgeres, projecte d'experimentació i projecte d'emprenedoria.
- **Tallers educatius:** teatre, hort escolar, escacs, ràdio escolar, ukelele, ceràmica, revista escolar, Kapla, donem vida a la Ciutadella Ibèrica.
- **Educació per la salut:** Xerrades i tallers, esmorzars saludables, Pla de consum de fruita, hàbits saludables, cuina pròpia.
- **Aprenentatge de l'anglès:** Inici a l4, desdoblaments, exposicions orals. English Day.
- **Sortides pedagògiques** i colònies per conèixer l'entorn.
- **Pla educatiu d'entorn de Calafell:** Coneixem el patrimoni de Calafell, piscina, trobades i jornades amb altres escoles, vela, festes tradicionals.
- **Escola formadora** i en formació d'actuals i de futurs mestres.
- **Foment de la socialització i el reciclatge:** Projecte de reutilització i innovació i material socialitzat.
- **Participació de la comunitat educativa:** xerrades per famílies, decoracions, rua de carnaval, concerts, comiat de 6è, concursos, exposicions, Jornades Culturals.
- **Escola acollidora i inclusiva:** SIEI, aula multisensorial, aula d'acollida.
- **Plataformes digitals de suport educatiu:** Classroom a partir de 3r, Classdojo.

AFA

- Basquet
- Francès
- Patinatge
- Judo
- Teatre musical
- Manualitats
- Diveresport
- Ball divertit
- Robòtica
- Anglès

C/ Joan Nin 5-7. Calafell

Tel. 977 69 17 60

e3000706@xtec.cat

Insta: [escolasantacreudecalafell](https://www.instagram.com/escolasantacreudecalafell)
[xtec.cat/ceipsantacreudecalafell](https://www.instagram.com/xtec.cat/ceipsantacreudecalafell)

Mati: de 9 a 12.30 h

Tarda: de 15 a 16.30 h

Acollida: de 7.45 a 9 h

Menjador: de 12.30 a 15 h

Cuina pròpia.

Telèfon menjador: 610 178 221

Assessorament
psicopedagògic setmanalment

Directora: Myriam Abenia

Horari de secretaria: de dilluns a
divendres de 9.15 a 10.30 h

Capacitat del centre

9 aules d'infantil, 18 aules de
primària, aula d'acollida i aula SIEI

Dades de l'AFA

Tel. 722 507 273

AFAsantacreu@gmail.com

Horari: de dilluns a divendres de
16.30 a 17.30 h

President: Mònica Benavente



ESCOLA CASTELL DE CALAFELL



PROJECTES DE CENTRE

Som una escola propera, inclusiva i innovadora.

Aprentatge i competències

- Metodologies actives, lectura i ús educatiu de la tecnologia.
- Robòtica, Innovamat, PC MAT (codigo Escuela 4.0) i suport digital.

Llengües i comunicació

- Impuls del gust i plaer per la lectura, Llengua anglesa des d'13, immersió lingüística (*Jornades English Day*)

Inclusió i benestar

- Recurs SIEI, educació emocional, convivència i tutoria.
- Xerrades dintre de l'àmbit de la salut i el benestar de l'infant.
- Programa Escola Sense Violències.
- Patis diversos i entorns de benestar (Pequepati, Coralpati, Gimpati, English pati, Espai tranquil).

Art, medi i vida saludable

- Música, dansa, projectes artístics (Coral de l'Escola el Castell, projecte un infant un instrument.

- Situacions d'aprenentatge de medi i hàbits saludables.
- Participació a la Clica, Tocània, Trobada de Corals, Dansa Escola, Camp d'aprenentatge Pau Casals.
- Escola de vela a 5è.
- Activitat de piscina a 2n.
- Trobada Esportiva.

Escola oberta i compromesa

- Sortides, colònies i activitats amb l'entorn.
- Padrins lectors amb l'Institut.
- Cuina pròpia.
- Reutilització de llibres.
- Col·laboració Fundació Santa Teresa.
- Art Escola Cal Bolavà.
- Formació permanent i escola formadora de mestres.

ACTIVITATS EXTRAESCOLARS

- | | |
|-------------------|--------------------|
| Art i Creativitat | English Playground |
| lòga | Minimusics |
| Ciència Màgica | |

C/ Cosme Mainé, 11-17. Calafell

Tel. 977 694 120

e3009898@xtec.cat

agora.xtec.cat/ceipcastelldecalafell

Matí: de 9 a 12.30 h

Tarda: de 15 a 16.30 h

Acollida: de 7.30 a 9 h

Menjador: de 12.30 a 15 h

EAP Baix Penedès



Assessorament
psicopedagògic setmanalment

Directora: Ana Gordo

Horari de secretaria: de dilluns a
divendres de 9.15 a 12.30 h.

Capacitat del centre

6 aules d'infantil

13 aules de primària

Preinscripció i matrícula:

preinscripcio@escolacastelldecalafell.com

Plataforma de comunicació

bidireccional amb les famílies:

Dinantia.

Dades de l'AVA

AFAcastell@gmail.com

Presidenta: Maria Inglada

ESCOLA VILAMAR



L'ESCOLA QUE VOLEM

QUÈ FEM?

- Desenvolupem projectes d'Escola Verda: hort escolar, menjadores d'ocells, hotel d'insectes i accions de sostenibilitat.
- Realitzem sortides trimestrals dins i fora del municipi i colònies a final de cicle.
- Celebrem festes tradicionals, dies internacionals i jornades temàtiques, amb activitats lúdiques i educatives.
- Participem en les activitats del Pla Educatiu d'Entorn de Calafell.
- Potenciem l'expressió oral a través d'assemblees diàries, joc simbòlic, ràdio escolar, exposicions orals i activitats de rols.
- Iniciem l'expressió escrita a través de la consciència fonològica a educació infantil i incidim en l'aprenentatge de l'expressió escrita mitjançant tallers d'escriptura a partir de 1r de primària.
- Comencem l'aprenentatge de l'anglès a I3.
- Incidim en unes matemàtiques manipulatives i raonades.
- Treballem l'art, amb el treball d'un autor/a i tallers artístics que engloben diferents disciplines artístiques (dansa, música, teatre, audiovisuals, plàstica, costura...)

- Incorporem la robòtica educativa i el pensament computacional a través de tallers i activitats de centre.
- Acolлим i acompanyem estudiants de pràctiques del món educatiu.

QUÈ FOMENTEM

- L'atenció a la diversitat, incloent suport a l'audició i el llenguatge, Suport Intensiu Escolarització Inclusiva (SIEI) i aula d'acollida.
- La seguretat digital i l'ús responsable de les tecnologies.
- El gust per la lectura, amb padrins lectors i activitats lectores.
- L'educació per a la salut i els hàbits de vida saludables.
- La participació de les famílies, a través de l'AFA i la comissió de participació.

AFA

- Acollida matinal i de tarda
- Activitats extraescolars

Passatge del Ferrocarril, 32-33

Tel. 977 691 848

e3011121@xtec.cat

agora.xtec.cat/escvilamar

Mati: de 9 a 12.30 h

Tarda: de 15 a 16.30 h

Acollida: de 7.30 a 9 h
i de 16.30 a 17.30 h

Menjador: de 12.30 a 15 h

Directora: Marta Sorroche Alejos

Horari de secretaria:

Dilluns a divendres
de 9 a 14 h i de 15 a 16.30 h

Capacitat del centre

*Tots els nivells tenen una línia,
excepte un nivell de 2 línies.*

Dades de l'AFA

AFAescolavilamar@gmail.com

Horari: amb cita prèvia

Presidenta:

Luígina
Chiurato



ESCOLA MOSSÈN JACINT VERDAGUER



PROJECTES DE CENTRE

- **Metodologies competencials:** ambients a infantil, projectes interdisciplinaris, racons, materials manipulatius, jocs educatius, jornades internivals, hort escolar, cintet ràdio...
- **Escola acollidora i inclusiva:** suport lingüístic i aula d'acollida per l'alumnat nouvingut, desdoblaments, atenció a la diversitat...
- **Foment de l'hàbit lector i gust per la lectura:** bibliopati, maletes viatgeres, padrins lectors, desdoblament a la biblioteca, biblioteca d'aula, racons temàtics.
- **Aposta per les noves tecnologies:** panells digitals, portàtils, tauletes, robòtica, maleta audiovisual (cinema i ràdio)... Plans de treball amb suport digital (clàssic) a partir de 5è.
- Activitats de **convivència, coeducació i benestar emocional.** Tutories individualitzades.
- **Projectes d'art:** treballem pintors/es, arquitectes i escultors/es. Participem al DansaEscola, Cantata La Clika i Cantània.
- **English:** aprenem anglès des d'13. Projecte English day!
- **Educació per la salut:** xerrades i tallers, esmorzars saludables, projecte tria bo tria sa, cuina pròpia, fem natació a 2n.
- **Sortides pedagògiques** cada trimestre i colònies a infantil i primària.
- **Pla Educatiu d'entorn de Calafell:** coneixem el patrimoni del nostre municipi.
- Escola **formadora** de futurs mestres i en **formació permanent** dels actuals.
- **Projecte TEA** (Taller d'Estudi Assistit).
- Projecte de **reutilització de llibres.**
- **Pla de millora d'oportunitats educatives** (PMOE).
- **Fomentem la participació de la comunitat educativa:** reunions de delegades d'aula i famílies, xerrades per a famílies, decoracions conjuntes, rua de carnaval, festival de Nadal, final de curs, 8M...

ACTIVITATS EXTRAESCOLARS

Dansa moderna	Reforç escolar	Manualitats
Anglès lúdic	Ludiesport	Multiesport
Futbol	Patinatge	Diveresport
Bàsquet	Pintura	

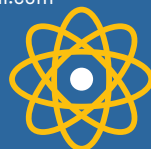
Les activitats es realitzaran sempre que hi hagi un mínim d'alumnes i poden variar l'hora i el dia per realitzar-les.

C/ Josep Lluís de la Rosa, 2-30
Segur de Calafell
Tel. 977 160 431
e3000721@xtec.cat
agora.xtec.cat/escolacintosegur

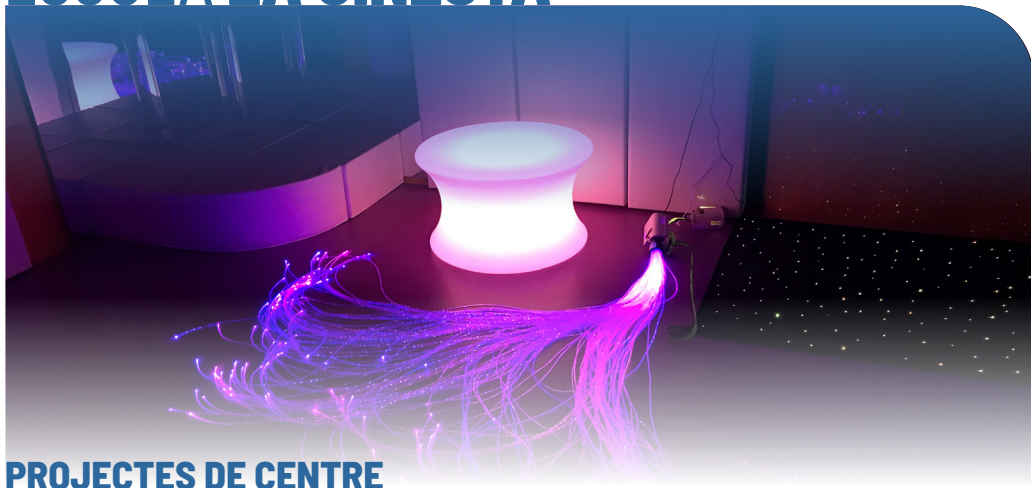
Matí: de 9.00 a 12.30 h.
Tarda: de 15.00 a 16.30 h.
Acollida: de 8.00 a 9.00 h
i de 16.30 a 17.45 h.

Menjador: de 12.30 a 15 h.
Assessorament psicopedagògic setmanalment
Directora: Rafi Melendo.
Horari de secretaria: de dilluns a divendres de 9.30 a 12 h
Capacitat del centre
Educació Infantil: 6 aules.
Educació Primària: 12 aules.
1 aula d'acollida i 4 aules de suport.

Dades de l'AFA
Horari:
dilluns de 9 a 10 h
cintet.2012@gmail.com



ESCOLA LA GINESTA



PROJECTES DE CENTRE

- **Impuls de les noves tecnologies** (tauletes, PDI's, robòtica, treball competencial digital).
- **Treball per ambients** lliure circulació a infantil.
- **Projecte de biodiversitat** (hort, laboratori, reciclatge, hàbits saludables...).
- **Tallers internivells** a educació infantil i primària.
- **Activitats per a potenciar el gust per la lectura:** maletes viatgeres, el mag del conte, visites d'autors i il·lustradors, padrins de lectura, pla lector, apadrinament de llibres, bibliopati...
- **Projecte de reutilització de llibres.**
- **Aula multisensorial i aula SIEI.**
- **Coneixement del medi** a cicle inicial mitjançant projectes.
- **Escola adherida al pla d'entorn del municipi.**
- **Descoberta de l'entorn** a educació infantil a través de projectes, tallers i ambients de lliure cir-

culació.

- **Educació física** a 4t, 5è i 6è en anglès.
- **Anglès des de 13 fins a 6è.**
- **Projectes per afavorir el plurilingüisme** (GEP, AICLE...)

ACTIVITATS EXTRAESCOLARS

Patins en línia (15-6è)	Experimentació creativa (i3-1r)
Taekwondo (i5-6è)	Art i creativitat (2n-6è)
Futbol sala (i5-1r) - (2n-6è)	Anglès (i3-i5) - (1r-2n)
Gimnàstica rítmica (i5-6è)	Robòtica (1r-6è)
Teatre emocional (i3-i5)	
Acollida matinal i tarda	

Les activitats es realitzaran sempre que hi hagi un mínim d'alumnes i poden variar l'hora i el dia per realitzar-les.

C/ Les Garrigues, 14-16
Segur de Calafell
Tel. 977 164 723 / 671 040 773
e3010098@xtec.cat
agora.xtec.cat/esc-laginesta-segurdecalafell
Mati: de 9 a 12.30 h
Tarda: de 15 a 16.30 h
Acollida: de 7.30 a 9 h
i de 16.25 a 18 h
Menjador: de 12.30 a 15 h
(cuina pròpia)

Assessorament psicopedagògic setmanalment

Director: Fran Chanzà

Horari de secretaria:

de dilluns a divendres de 9 a 13 h

Horari direcció: dilluns i dimecres, de 15 a 16.25 h

Capacitat del centre

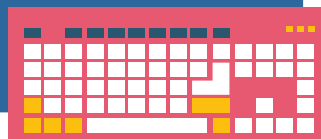
Tota l'escola de 2 grups i de 3 grups a 6è de primària

Dades de l'AFA

laginesta.AFA@hotmail.com

Horari: dilluns i dimecres de 9 a 10 h

President: Carlos Coll Ruiz



INS LA TALAIA



CAPACITAT DE CENTRE

ESO:

5 grups de 1r
6 grups de 2n

6 grups de 3r
5 grups de 4t



BATXILLERAT:

Tres grups classe de primer de Batxillerat
Dos grups classe de segon de Batxillerat
Especialitats d'Arts, humanístic i social
i científic tecnològic

PROGRAMA DE FORMACIÓ I INSERCIÓ.

PLA DE TRANSICIÓ AL TREBALL (PFI-PTT):

"Auxiliar de vivers i jardins"

CICLE FORMATIU DE GRAU MITJÀ:

1r i 2n de Jardineria i Floristeria

Adreça: av. Comte Gómez de Orbaneja, 108
(Segur de Calafell).

PROJECTES DE CENTRE

- **Apadrinem el nostre patrimoni** (Torre de la Talaia)
- **Estimem el nostre patrimoni** (Ciudadella ibèrica)
- **XCB** (Xarxa competències bàsiques)
- **ILEC** (Impuls a la lectura)
- **MUFPS** (Pràctiques del màster universitari de formació de professorat)
- **Servei Comunitari**
- **Escoles verdes**
- **FP Dual**



C/ Brasil, 8

43820 Segur de Calafell

Tel. 977 159 233

ins-latalaia@xtec.cat

institutlatalaia.cat

Matí: de 8 a 14.30 h

Director: Sergio Gallart Narbón

Horari de secretaria:

de dilluns a divendres
de 9 a 13.30 h

Dades de l'AFA

Horari:

dilluns i dimecres

de 8:00 a 9:30

Cita prèvia al telèfon:

623 189 806

ampalatalaia07@gmail.com

Presidenta: Anto Chirigoni

INS CAMÍ DE MAR



CAPACITAT DEL CENTRE

ESO: 5 grups per nivell.

BATXILLERAT *Tecnològic, Científic, Social i Humanístic*
3 grups de 1r i 3 grups de 2n (*matí*)

CICLE FORMATIU DE GRAU BÀSIC:

- 1r i 2n d'Informàtica d'oficina (*matí*)

CICLE FORMATIU DE GRAU MITJÀ:

- 1r i 2n de Sistemes microinformàtics i xarxes (SMX) (*dos grups: un en horari de matí, un en horari de tarda*)
- 1r i 2n de Gestió Administrativa (GA) (*matí*)
- 1r i 2n de Farmàcia i Parafarmàcia (FiP) (*tarda*)

CICLES FORMATIU DE GRAU SUPERIOR (*horari de tarda*):

- 1r i 2n d'Administració i Finances (AIF)
- 1r i 2n de Desenvolupament d'aplicacions web (DAW)
- 1r i 2n d'Administració de Sistemes Informàtics en Xarxa, perfil ciberseguretat (ASIX)

PROGRAMES DE FORMACIÓ I INSERCIÓ (PFI)

PIP

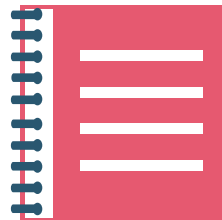
- Auxiliar de muntatges d'instal·lacions electrotècniques en edificis (*matí i tarda*)
- Auxiliar de vendes, oficina i atenció al públic (*matí i tarda*)

PTT

- Auxiliar d'hoteleria: cuina i serveis de restauració (*matí i tarda*)
- Auxiliar de serveis de restauració i cuina (*matí i tarda*)

PROJECTES, PROGRAMES I PLANS DE CENTRE

- Pla Lector de Centre
- MUFPS (*Pràctiques del màster universitari de formació de professorat*)
- Aula d'emprenedoria i Aula ATECA (*Aula de Tecnologia Aplicada*)
- FP Dual
- Grup Estable de Teatre (optativa 3r d'ESO)
- Comissió Verda
- SIEI
- Biblioteca Escolar
- Salut i escola
- Servei Comunitari
- Erasmus+ i Intercanvis
- CPAAS (*Comissions de Participació Activa de l'Alumnat*)
- Mediació escolar i Brigada Z
- Revista escolar: revista.inscamidemar.cat
- SIAL (*Suport Intensiu pels alumnes amb dificultats d'Audició i Llenguatge*)



**C/ Jaume Pallarès, 8
Calafell**
Tel. 977 695 711 - 977 695 712
e3007257@xtec.cat
www.inscamidemar.cat
Instagram: @inscdm
Twitter: @inscdm
Matí de 8 a 14.30 h
CFGS Horari de tardes

Director:
Rubén Fortuny Alcántara
Horari de secretaria:
De dilluns a
divendres
de 10 a 13 h

Dades de l'AFA
Tel. 627 182 610
ampainscamidemar@gmail.com
President: César Uribarri
Horari: 2n dimarts de mes,
de 17 a 19 h



CAL BOLAVÀ



CFA CAL BOLAVÀ

CAPACITAT DEL CENTRE:

Formació instrumental

Nivell 1 (alfabetització): 1 grup

Nivell 2 (Pre Ges): 1 grup

Graduat ESO

1r. 1 grup

2n. 1 grup

Castellà

A1: 2 grups A2: 2 grup B1: 1 grup

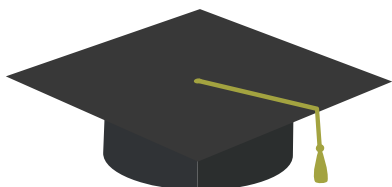
Castellà inicial: 1 grup

Anglès:

A1: 2 grups A2: 1 grup A3: 1 grup

Preparació proves d'aptitud personal (PAP)

PAP: 1 grup



CURSOS D'ART

PER A PERSONES ADULTES:

Dibuix

Pintura

Confecció i patronatge

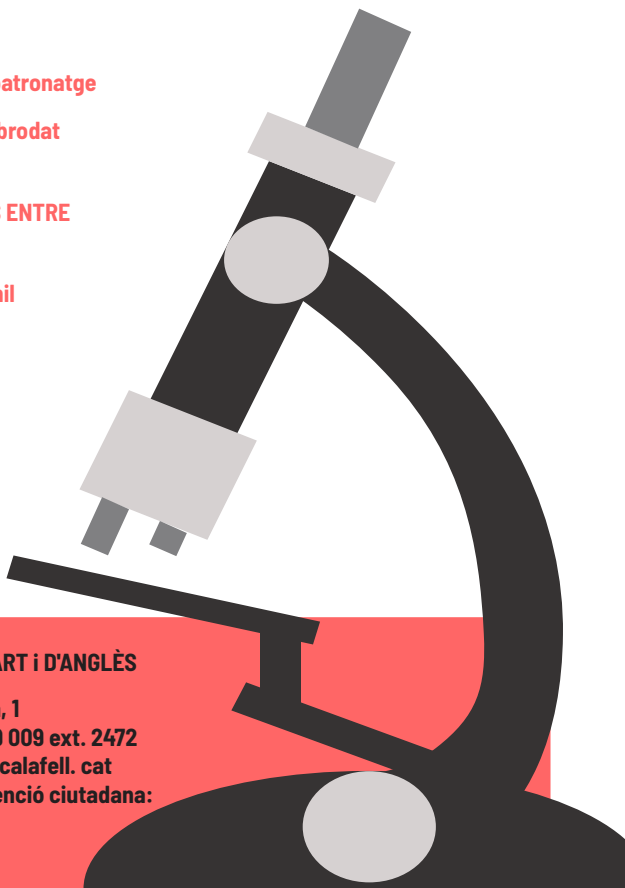
Pacthwork i brodat

PER A JOVES ENTRE 12 I 17 ANYS:

Pintura juvenil

CURSOS D'ANGLÈS

A concretar



CFA CAL BOLAVÀ

Av. La Sínia, 1

Tel. 977 699 009 ext: 2474

E3013181@xtec.cat

Matí: 9 a 14:30 h

Director CFA: Carles Carbonell

Horari Atenció ciutadana:

De dilluns a divendres de 9 a 11 h

ESCOLA D'ART I D'ANGLÈS

Av. La Sínia, 1

Tel. 977 699 009 ext. 2472

educacio@calafell.cat

Horari d'atenció ciutadana:

de 9 a 14 h

